

Befragung zum Thema facebook-Nutzung

Im Jänner 2011 haben die Schülerinnen und Schüler der 4F des Gymnasiums Neusiedl unter Anleitung des Klassenvorstandes Prof. Jakob Knöbl viele Mitschüler zum Thema

facebook

befragt. Die folgenden Seiten enthalten Statistiken und Diagramme dieser Befragung.

Insgesamt gaben nicht weniger als 782 Schülerinnen und Schüler Stellungnahmen zum Thema Facebook ab.

Schon allein durch die Fragen wurden die Schülerinnen und Schüler sensibilisiert, was das Thema Facebook und einen damit eventuell zu lockeren Umgang mit persönlichen Daten betrifft. Insbesondere gilt das natürlich für die Fragesteller der 4F.

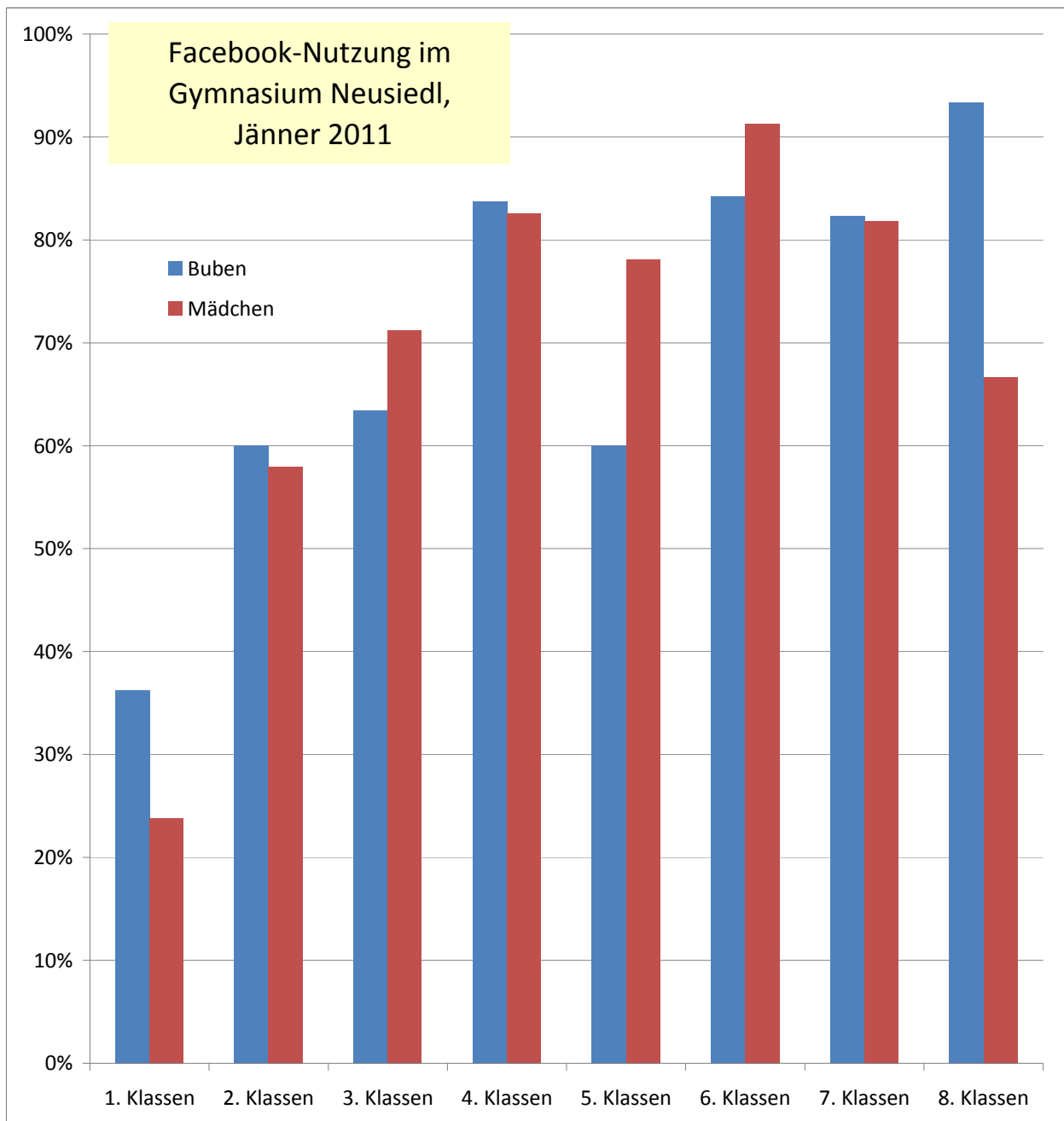
facebook

Facebook ermöglicht es dir, mit den Menschen in deinem Leben in Verbindung zu treten und Inhalte mit diesen zu teilen.

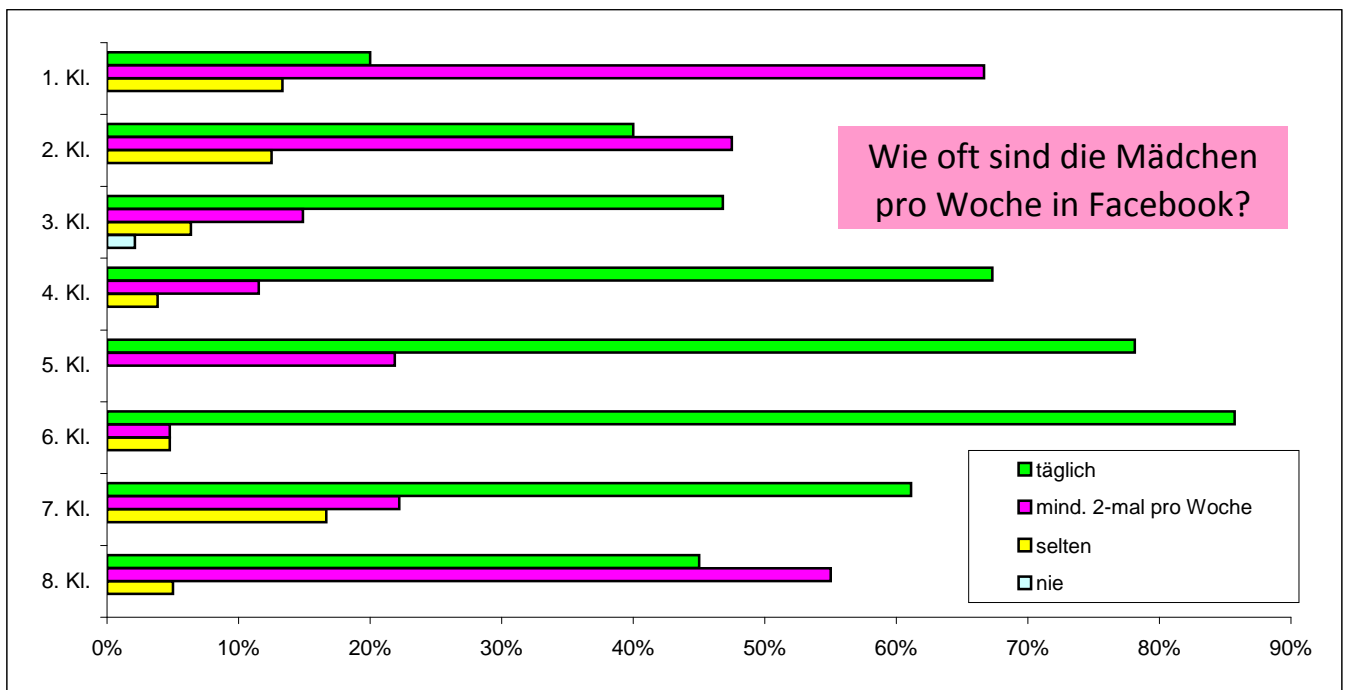
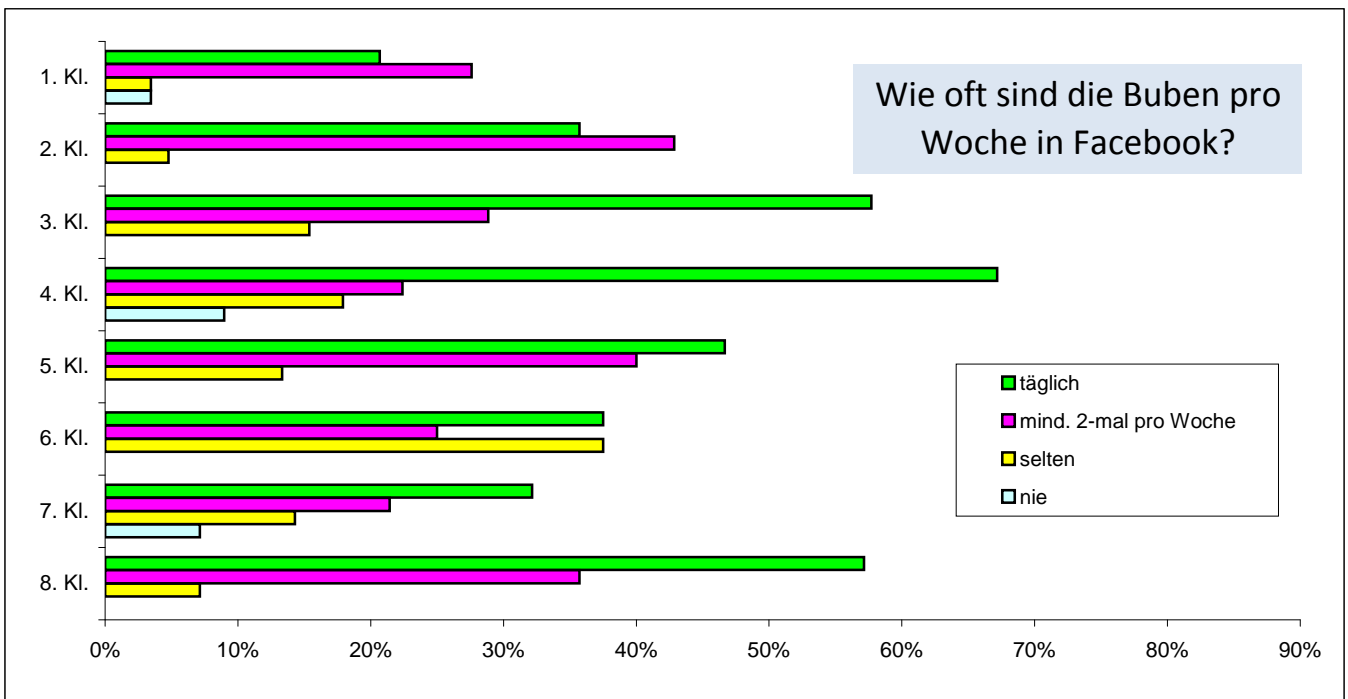


Gymnasium Neusiedl, Befragung zur Facebooknutzung, Jänner 2011

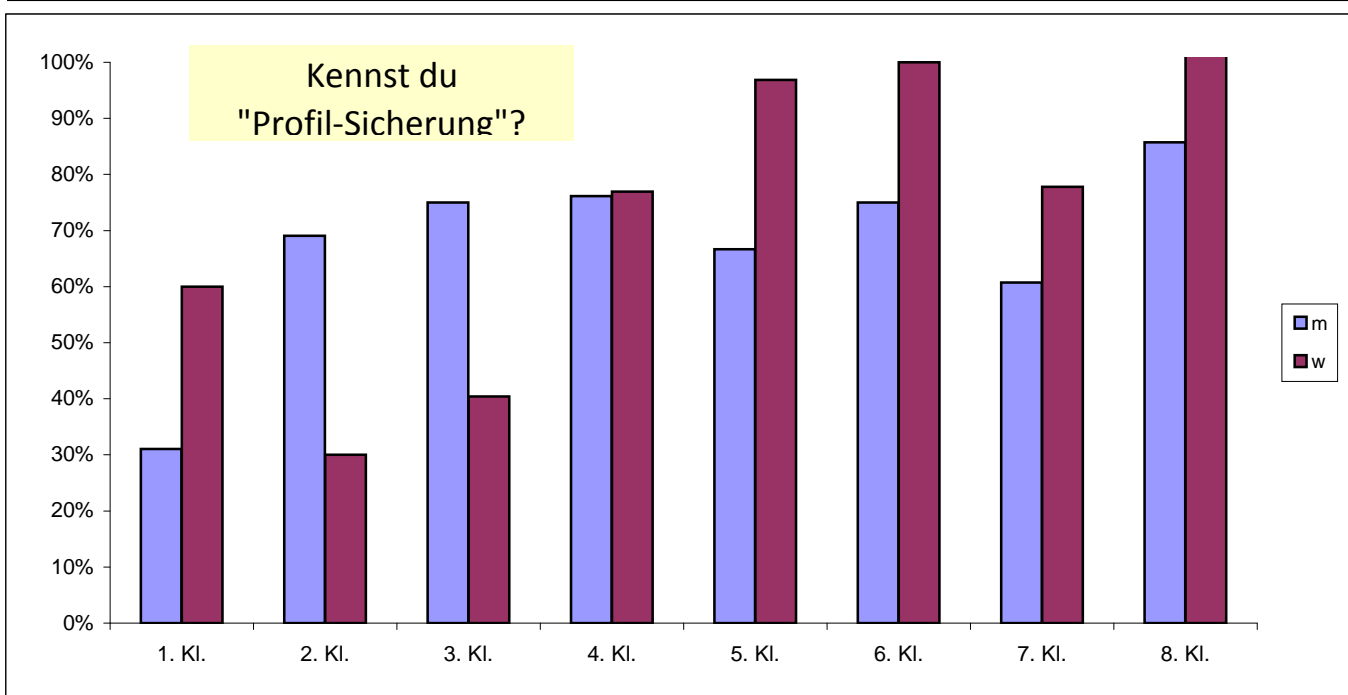
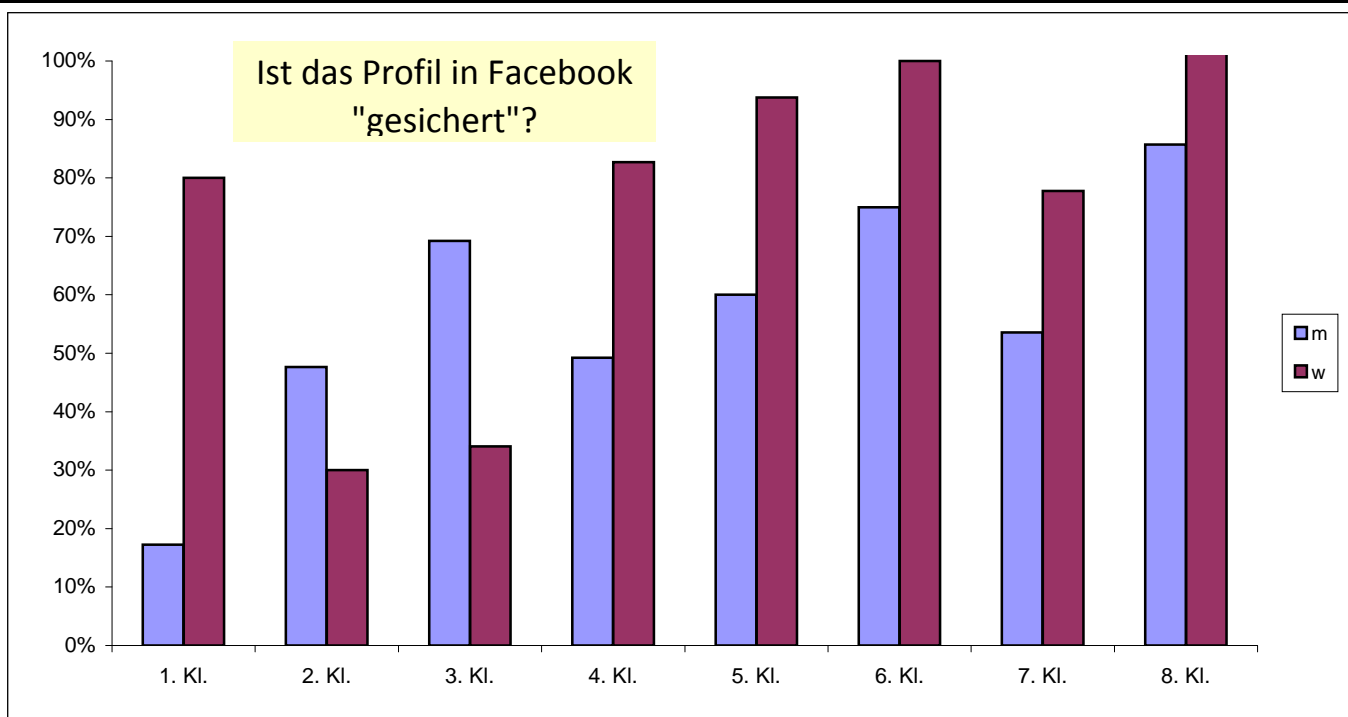
	befragte Schüler/ innen		Frage 1			
			Wie viele sind in Facebook angemeldet?			
	m	w	m		w	
1. Klassen	80	63	29	36,3%	15	23,8%
2. Klassen	70	69	42	60,0%	40	58,0%
3. Klassen	82	66	52	63,4%	47	71,2%
4. Klassen	80	63	67	83,8%	52	82,5%
5. Klassen	25	41	15	60,0%	32	78,0%
6. Klassen	19	23	16	84,2%	21	91,3%
7. Klassen	34	22	28	82,4%	18	81,8%
8. Klassen	15	30	14	93,3%	20	66,7%
Summen:	405	377	263	64,9%	245	65,0%



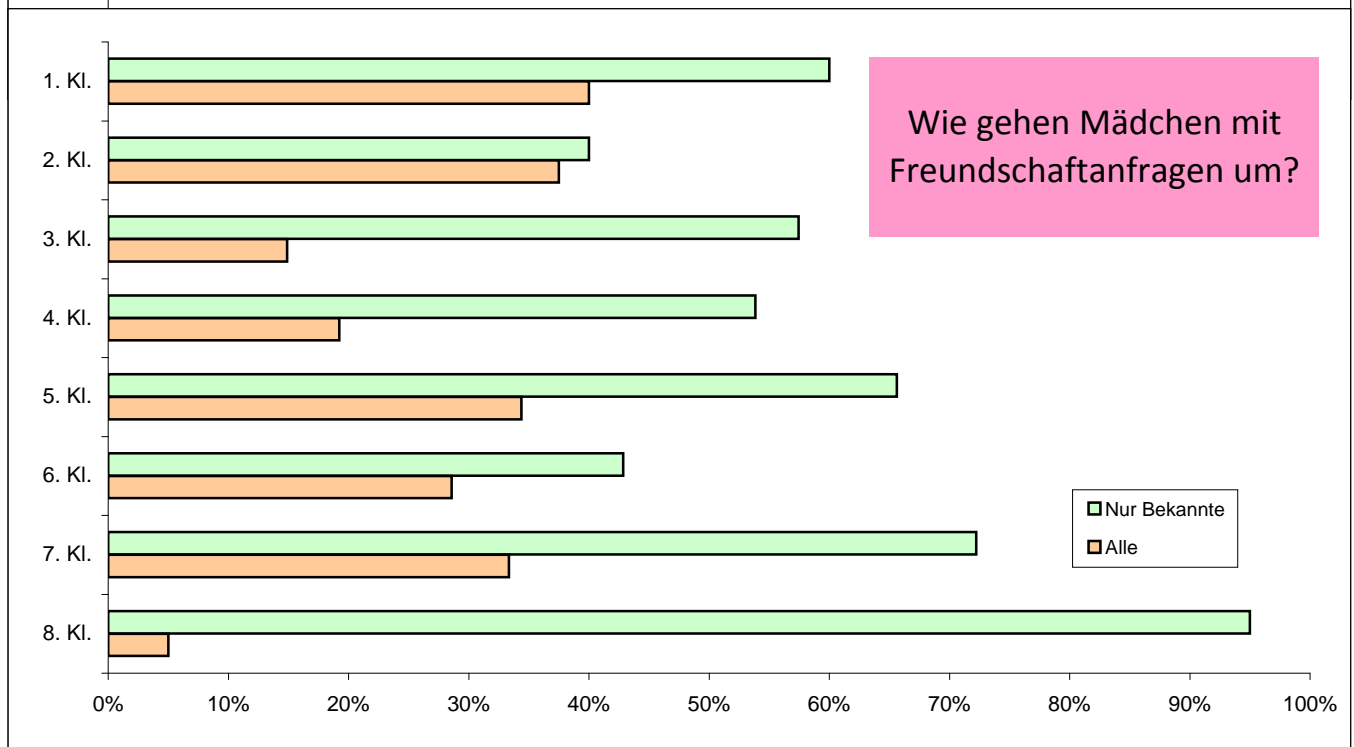
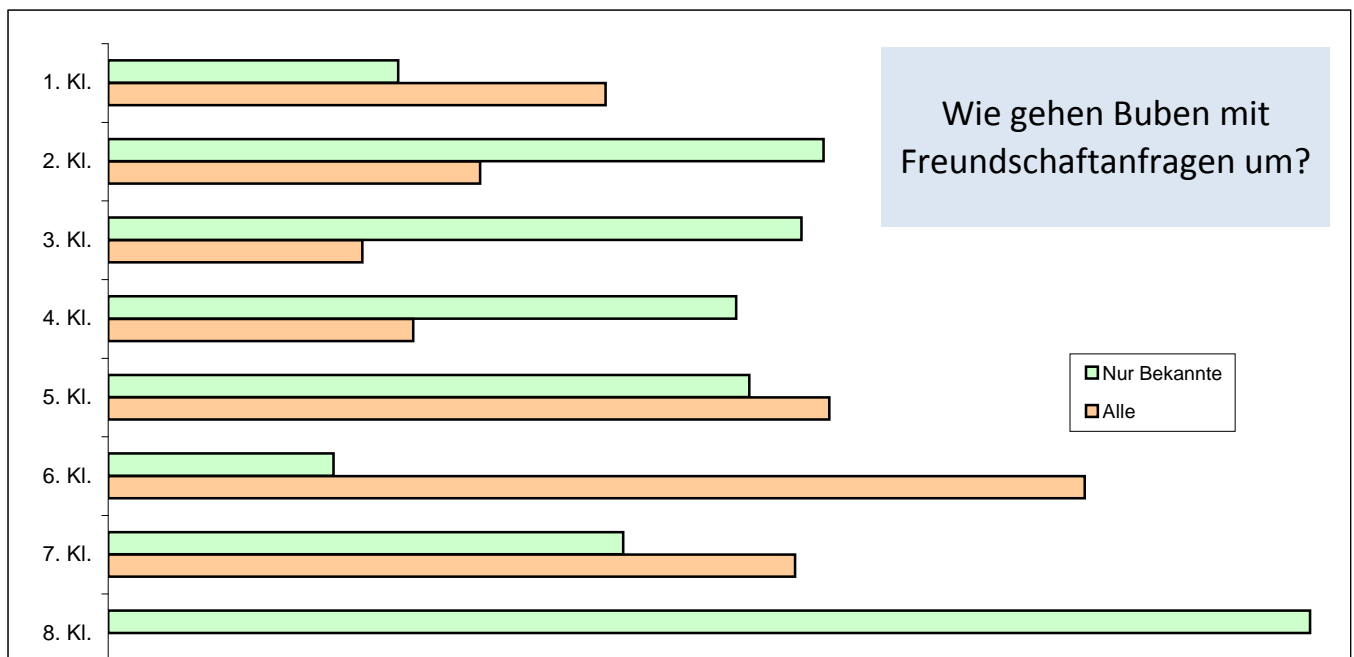
Frage 1	Frage 2: Facebooknutzung wie oft?																	
	angemeldet in Facebook		täglich				mind. 2-mal pro Woche				selten				nie			
	M	W	m		w		m		w		m		w		m		w	
1. Kl.	29	15	6	21%	3	20%	8	28%	10	67%	1	3%	2	13%	1	3%	0	0%
2. Kl.	42	40	15	36%	16	40%	18	43%	19	48%	2	5%	5	13%	0	0%	0	0%
3. Kl.	52	47	30	58%	22	47%	15	29%	7	15%	8	15%	3	6%	0	0%	1	2%
4. Kl.	67	52	45	67%	35	67%	15	22%	6	12%	12	18%	2	4%	6	9%	0	0%
5. Kl.	15	32	7	47%	25	78%	6	40%	7	22%	2	13%	0	0%	0	0%	0	0%
6. Kl.	16	21	6	38%	18	86%	4	25%	1	5%	6	38%	1	5%	0	0%	0	0%
7. Kl.	28	18	9	32%	11	61%	6	21%	4	22%	4	14%	3	17%	2	7%	0	0%
8. Kl.	14	20	8	57%	9	45%	5	36%	11	55%	1	7%	1	5%	0	0%	0	0%
Σ	263	245	126	48%	148	60%	77	29%	65	27%	36	14%	17	7%	9	3%	1	0%



	Frage 1		Frage 3				Frage 4			
	angemeldete Schüler/ innen		Ist dein Profil in Facebook gesichert?				Kennst du Profil-Sicherung?			
	m	w	m		w		m		w	
1. Kl.	29	15	5	17%	12	80%	9	31%	9	60%
2. Kl.	42	40	20	48%	12	30%	29	69%	12	30%
3. Kl.	52	47	36	69%	16	34%	39	75%	19	40%
4. Kl.	67	52	33	49%	43	83%	51	76%	40	77%
5. Kl.	15	32	9	60%	30	94%	10	67%	31	97%
6. Kl.	16	21	12	75%	21	100%	12	75%	21	100%
7. Kl.	28	18	15	54%	14	78%	17	61%	14	78%
8. Kl.	14	20	12	86%	21	105%	12	86%	21	105%
Σ	263	245	142	54%	169	69%	179	68%	167	68%



Frage 1	Frage 5: Wen nimmst du nach Freundschaftsanfragen als Freund auf?									
	Wie viele angemeldet		Nur Bekannte				Alle			
	m	w	m		w		m		w	
1. Kl.	29	15	7	24%	9	60%	12	41%	6	40%
2. Kl.	42	40	25	60%	16	40%	13	31%	15	38%
3. Kl.	52	47	30	58%	27	57%	11	21%	7	15%
4. Kl.	67	52	35	52%	28	54%	17	25%	10	19%
5. Kl.	15	32	8	53%	21	66%	9	60%	11	34%
6. Kl.	16	21	3	19%	9	43%	13	81%	6	29%
7. Kl.	28	18	12	43%	13	72%	16	57%	6	33%
8. Kl.	14	20	14	100%	19	95%	0	0%	1	5%
Σ	263	245	134	51%	142	58%	91	35%	80	33%



Frage 1	Frage 6: Gibt es echte Fotos von dir in Facebook?									
	angemeldete Schüler/ innen		Enthält dein Profil ein "echtes Foto", auf dem man dich erkennt?				Gibt es weitere (private) Fotos von dir zu sehen?			
	m	w	m		w		m		w	
1. Kl.	29	15	10	34%	8	53%	7	24%	5	33%
2. Kl.	42	40	18	43%	19	48%	19	45%	12	30%
3. Kl.	52	47	34	65%	30	64%	21	40%	27	57%
4. Kl.	67	52	34	51%	45	87%	34	51%	43	83%
5. Kl.	15	32	8	53%	29	91%	8	53%	26	81%
6. Kl.	16	21	11	69%	21	100%	7	44%	20	95%
7. Kl.	28	18	24	86%	15	83%	21	75%	14	78%
8. Kl.	14	20	11	79%	20	100%	7	50%	10	50%
Σ	263	245	150	57%	190	78%	124	47%	157	64%

