

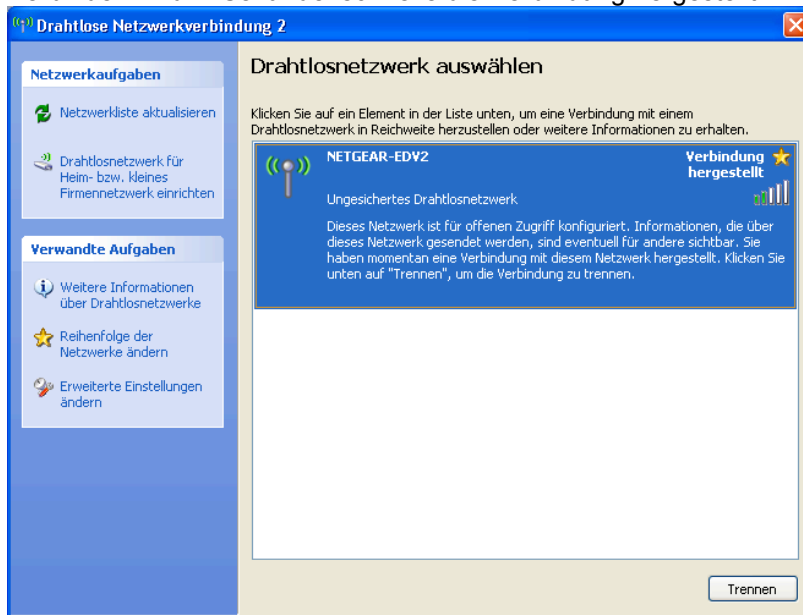
## WLAN Zugang im Gymnasium Neusiedl ab Oktober 2007

In der Schule sind 5 Accesspoints verteilt, die jederzeit einen guten Zugang zum Internet mittels Funktechnologie auf Basis 802.11b bzw. g mit einer Geschwindigkeit von fast 4 MBit/s ermöglichen.

### Die wählbaren Accesspoints sind:

Netgear – EDV2	für alle Klassen in der Nähe des EDV Saal
Netgear – PH Saal	für alle Klassen in der Nähe PH / CH / MU Saal
Netgear – KONF	für alle Klassen in der Nähe Konferenzzimmer / BE Saal
Netgear – AULA	für alle SchülerInnen in der Aula / Bibliothek
Netgear –E-Block	für alle Klassen in der Nähe Gardaroben bzw. E-Block

Die Accesspoints werden im Normalfall von den Windowsrechnern gefunden und nach einem Klick auf Verbinden wird in Sekundenschnelle die Verbindung hergestellt:



Sobald die Verbindung hergestellt ist, muss nur mehr der Proxyserver eingetragen werden.

## Einrichten PROXY Server:

## Beim Internetexplorer:

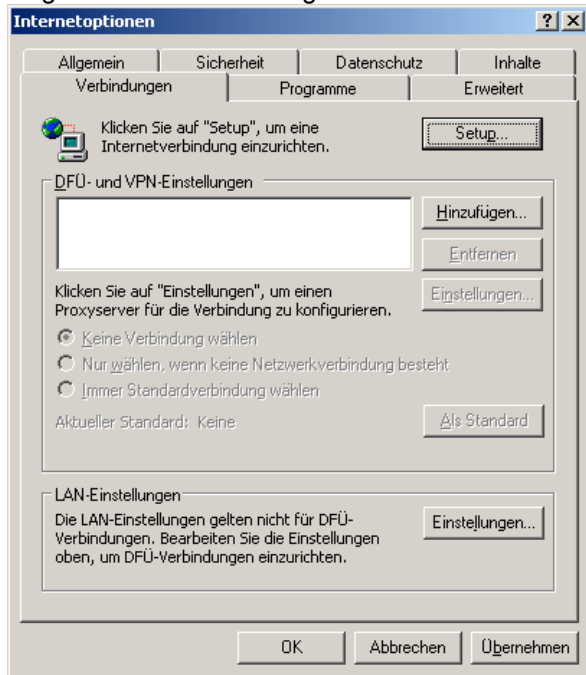
## Wähle Extras - Optionen



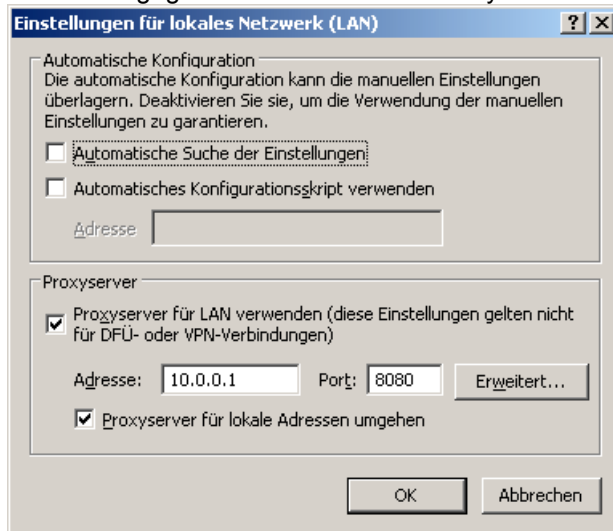
## Im folgenden Fenster:



Registerkarte: Verbindungen wählen und unten auf Einstellungen klicken



Hier die angegebenen Wert für den Proxyserver eingeben:



Nach dem Klick auf OK erscheint die Login Aufforderung !  
Geben Sie bitte

ahs\loginname und ihr Passwort ein!

Bsp:

ahs\max.mustermann

**Viel Spaß beim Surfen im Internet!**